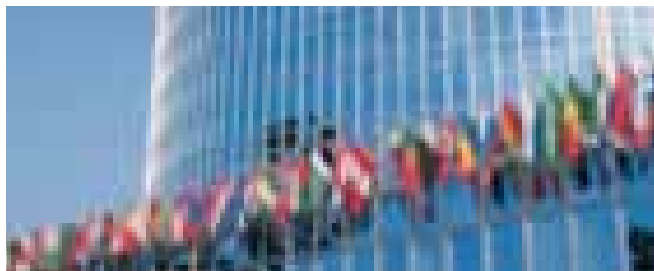




Horwath Audit France

La pertinence d'un service personnalisé,
la force d'un réseau mondial



Un cabinet indépendant et pluridisciplinaire

Horwath Audit France est un cabinet indépendant d'audit et de conseil. Nous intervenons à la fois pour des entreprises françaises et pour des groupes internationaux, au service de grandes entreprises comme de PME.

Un cabinet membre d'un réseau

Membre du réseau Crowe Horwath International depuis 1997, Horwath Audit France a été à l'origine de la constitution en France en 2007 du réseau Crowe Horwath Partenaires qui rassemble l'ensemble des cabinets français membres de Crowe Horwath International.

Nous intervenons régulièrement dans le cadre de missions transnationales où nous participons à la sécurisation des flux d'information financière à destination ou en provenance de l'étranger. Horwath Audit France coordonne les missions de Crowe Horwath International en France et fédère, au service de ses clients internationaux, l'ensemble des ressources de Crowe Horwath Partenaires.

La réputation du réseau Crowe Horwath ainsi que celle d'Horwath Audit France, reposent, notamment, sur leur capacité à fournir des opinions objectives et indépendantes. A cet effet, des règles de qualité et de déontologie ont été mises en place à l'échelon international comme à l'échelon national, afin de garantir l'objectivité et l'intégrité des missions réalisées. Ces règles sont conformes aux standards internationaux les plus élevés et notamment aux règles du « Forum of firms » qui rassemble les principaux acteurs de l'audit au plan mondial.

Les équipes

Horwath Audit France est dirigé depuis 2007 par Marc de Prémare, ancien associé du cabinet Constantin. Associé signataire de comptes de groupes du SBF 120, Marc de Prémare a réalisé l'essentiel de sa carrière dans un contexte international en France, aux Etats-Unis et au Brésil où il a fondé et dirigé la filiale de Constantin. Diplômé de Harvard Business School, expert-comptable et commissaire aux comptes, Marc de Prémare dirige l'activité audit, conseil et expertise comptable du cabinet.

Le département Corporate finance et Evaluation est dirigé par Olivier Grivillers qui a rejoint Horwath Audit France en 2009. Diplômé de l'ESCP, expert-comptable et commissaire aux comptes, Olivier Grivillers a développé son expertise en matière d'évaluation chez Constantin puis chez Deloitte Finance.

Les équipes du cabinet s'engagent au service des clients et sont formées pour leur apporter un service personnalisé et de haute qualité.

Nos lignes de services

Audit

- Commissariat aux comptes
- Audit financier contractuel
- Audit du contrôle interne
- Commissariat aux apports et à la fusion
- Attestations spécifiques

Corporate finance

- Audit d'acquisition et Vendor Due diligence
- Evaluation d'entreprises
- Expertises indépendantes

Conseil et accompagnement

- Assistance à la mise en place du contrôle interne (référentiels français et internationaux)
- Mise en place des normes comptables internationales (IFRS) et des normes comptables américaines (US GAAP)
- Organisation d'entreprise
- Risk consulting

Expertise Comptable

- Accompagnement comptable d'entreprises étrangères en France
- Préparation et présentation des états comptables et financiers
- Conseil en fiscalité et établissement des déclarations fiscales
- Elaboration de comptes consolidés

Notre vision de l'audit et du conseil

Engagement

Les associés d'Horwath Audit France s'engagent personnellement dans le pilotage des missions confiées au cabinet. Parce que leur signature engage leur crédibilité et leur responsabilité, ils s'impliquent sans réserves et privilégient un lien personnel avec les mandants, à tous les stades de la mission.

« Engager sa signature, c'est engager sa personne »

Pérennité

Parce que les mutations rapides de l'environnement extérieur exigent une adaptabilité et une réactivité toujours accrues, la mission d'audit et de conseil ne peut être efficace que dans une perspective pérenne. Afin que nos collaborateurs soient constamment au cœur des problématiques de nos clients, Horwath Audit France s'engage sur la stabilité des équipes dédiées aux différentes missions.

« Il n'y a pas d'efficacité sans stabilité »

International

Les missions internationales d'Horwath Audit France sont menées conjointement avec les cabinets membres de Crowe Horwath International dans les différents pays. Horwath Audit France assure ainsi à ses clients un pilotage sur mesure des missions à l'étranger.

« La majorité des projets industriels et financiers se joue à l'échelle du monde »

Expertise

Horwath Audit France offre à ses clients un très haut niveau d'expertise technique, fondé sur l'expérience et la compétence des associés, le recrutement de collaborateurs de talent et la formation continue de ses équipes. Les associés et les collaborateurs de Horwath Audit France sont tous des experts reconnus dans leur domaine d'activité.

« Une expertise métier garante de la réussite de nos missions »

L'exercice en réseau

Etre membre de Crowe Horwath nous permet de délivrer des services performants, grâce à la conjugaison de nos spécificités, de nos expertises, de nos convictions dans le cadre d'engagements communs et de méthodes partagées. L'exercice en réseau, au sens du Code de Déontologie des commissaires aux comptes, nous permet d'exercer nos missions comme des cabinets intégrés au plan capitalistique.

« Echanger, c'est s'enrichir »

Crowe Horwath

Dans le monde

9^{ème} réseau mondial d'audit, d'expertise comptable et de conseil, Crowe Horwath International rassemble plus de 140 cabinets et 550 implantations dans plus de 100 pays. Il est constitué de cabinets indépendants de premier plan dans leurs pays respectifs.

Membre du Forum of Firms (créé à l'initiative de l'International Federation of Accountants - IFAC), Crowe Horwath International offre, à l'échelon local comme à l'échelon mondial, une gamme complète de services spécialisés dans les domaines de la certification des comptes, de l'expertise comptable, du corporate finance, du conseil et, plus généralement, de l'accompagnement des entreprises.

Le réseau réalise un chiffre d'affaires de 2,8 Milliards \$ grâce à ses 26 750 professionnels.

En France

Crowe Horwath Partenaires est le 10^{ème} réseau français d'audit, d'expertise comptable et de conseil. Il rassemble plus de 700 professionnels partageant une vision, des méthodologies et des valeurs communes au service de leurs clients. Parmi les 75 associés français, beaucoup exercent des responsabilités au sein des institutions professionnelles et des organismes de tutelle de la profession.

Le réseau, qui accompagne tous types de structures et d'organisations dans la gestion et le développement de leurs activités - associations, collectivités publiques, entreprises, de la PME au groupe international - réalise un chiffre d'affaires de 66 M€.

Nous contacter

Audit | Conseil | Expertise comptable



Marc de Prémare

Associé

+33 (0)1 41 04 98 45

+33 (0)6 86 46 64 44

mdepemare@horwath.fr

Corporate finance | Evaluation



Olivier Grivillers

Associé

+33 (0)1 41 05 98 48

+33 (0)6 74 57 69 32

ogrivillers@horwath.fr

www.horwath.fr

Paris
41, avenue de Friedland
75008 Paris

Levallois-Perret
86, rue Anatole France
92300 Levallois-Perret